



VOLVO V70 & XC70

## QUICK GUIDE



### **TERVETULOA UUTEEN VOLVOONNE!**

Uuteen autoon tutustuminen on jännittävä kokemus.

Käykää tämä Quick Guide läpi, niin pidätte uudesta Volvostanne vieläkin enemmän. Yksityiskohtaiset tiedot löydätte käyttöohjekirjasta.

Varotustekstit ja muut tärkeät tiedot ovat vain käyttöohjekirjassa, eivät tässä oppaassa. Käyttöohjekirjassa ovat ajankohtaisimmat tiedot.

Valinnaiset ominaisuudet on merkitty tähdellä (\*).



**Lukitsee ovet** ja takaluukun sekä aktivoi hälyttimen<sup>1</sup>.

**Avaa ovien** ja takaluukun lukituksen ja poistaa hälyttimen<sup>1</sup> käytöstä.

**Avaa takaluukun lukituksen.**

**Valot sytytetään.** Ulkopeilien valot, sisävalot, jalkatilavalot, numerokilven valot, suuntavilkut (palavat tasaisesti) ja seisontavalot kytketään päälle.

**"Paniikki"-painike.** Pitäkää hätätilanteissa painiketta painettuna n. 3 sekuntia hälytyksen laukaisemiseksi.

<sup>1</sup> Automaattinen uudelleenlukitseminen tapahtuu, jos mitään ovea/takaluukua ei avata 2 minuutin sisällä lukituksen avaamisesta.

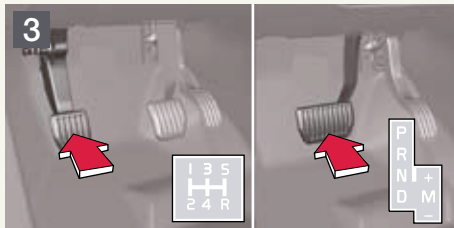
## KÄYNNISTYS



**Asettaa kauko-ohjain virtalukkoon.**



**Painakaa kauko-ohjainta kevyesti.** Kauko-ohjain kiinnittyy paikalleen.



**Painakaa kytkin- tai jarrupoljinta.**



**Painakaa START/STOP-painiketta moottorin käynnistämiseksi<sup>2</sup>.**

<sup>2</sup> Kylmäkäynnistyksen yhteydessä joutokäynti voi olla hetken tavallista korkeampi.

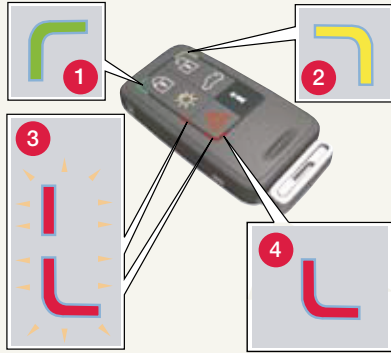
## MOOTTORIN SAMMUTTAMINEN JA KAUKO-OHJAIMEN POISTAMINEN



**Pysäköikää auto ja painakaa START/STOP-painiketta moottorin sammuttamiseksi.**



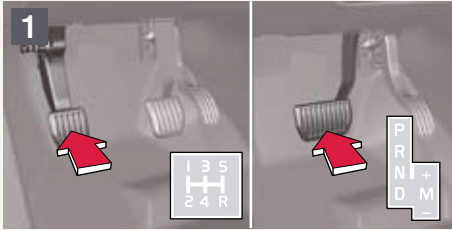
**Painakaa kauko-ohjainta.** Kauko-ohjain työnnyty ulos. Automaattivaihteiston pitää olla asennossa P.



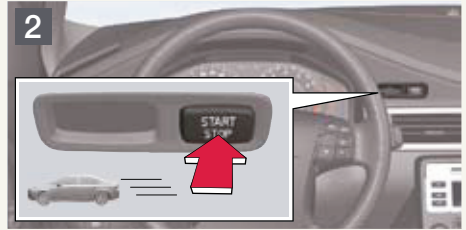
- 1 **Vihreä valo:** auto on lukittu.
- 2 **Keltainen valo:** auton lukitus on avattu.
- 3 **Vilkuuva vaihtuva punainen valo:** autossa voi olla joku.
- 4 **Punainen valo:** hälytin on aktivoitu.

**i Tiedot** haetaan autosta sen ollessa kantaman sisäpuolella. Painakaa painiketta ja odottakaa 5 sekuntia. Jos painiketta painetaan auton ollessa kantaman ulkopuolella, PCC näyttää muistitoiminnon avulla, onko auto lukittu vai lukitsematta.

## KÄYNNISTÄMINEN AVAIMETOMALLA KÄYTÖLLÄ



Nouskaa autoon PCC:n ollessa esim. taskusanne. **Painakaa kytkin- tai jarrupoljinta.**



**Painakaa START/STOP**-painiketta moottorin käynnistämiseksi<sup>1</sup>.

<sup>1</sup> Kylmäkäynnistyksen yhteydessä joutokäynti voi olla hetken tavallista korkeampi.

## MOOTTORIN SAMMUTTAMINEN



Pysäköikää auto ja painakaa START/STOP-painiketta moottorin sammuttamiseksi.

### **!** TÄRKEÄÄ

Avaimettomassa käytössä PCC:n tarvitsee vain olla autossa. Pitäkää PCC esim. taskusanne koko ajan.

Auton lukitus avautuu automaattisesti, kun avaatte oven.

Kun olette pysäköinyt auton, sulkekaa ovi ja painakaa oven ulkopuolella olevaa painiketta auton lukitsemiseksi.

## NAHANHOITO

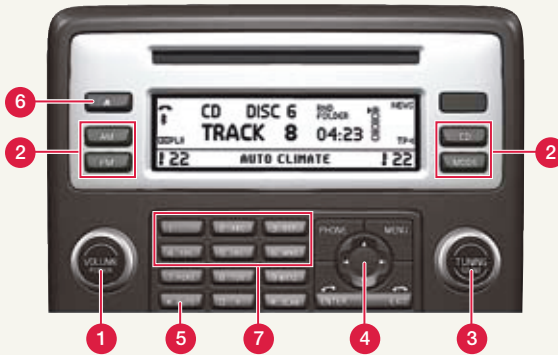


Nahkaverhoilut on puhdistettava säännöllisesti, jotta nahan ominaisuudet ja ulkonäkö säilyvät. Käsitelkää nahkaverhoilut Volvon nahanhoitotuotteilla yhdestä neljään kertaa vuodessa. Nahanhoitotuotteita voitte ostaa Volvo-jälleenmyyjältäne.

## BLIS – BLIND SPOT INFORMATION SYSTEM\*



Jos BLIS-merkkivalo syttyy, vaikka kuolleessa kulmassa ei ole ajoneuvoa, synnä voi olla esim. valon heijastuminen märältä tienpinnalta, auton oma varjo tai matalalla oleva aurinko. Jos järjestelmässä on suoranainen vika, näytössä on teksti **BLIS-järjestelmä Vaatii huollon.**



**1 POWER/VOLUME**

**Painakaa** kytkeäksenne **PÄÄLLE/POIS**  
**Kääntäkää äänenvoimakkuuden sää-**  
**tämiseksi**

Radion, TP:n, handsfreen\* ja RTI:n äänen-  
voimakkuudet tallennetaan yksilöllisesti  
seuraavaan käyttöön asti.

**2** Valitkaa **AM, FM1, FM2, CD** tai **MODE**.

Käyttäkää **MODE**-painiketta **AUX**-ääniläh-  
teen<sup>1</sup> aktivoimiseksi ja **AUX**-äänilähteen  
äänenvoimakkuuden säätämiseksi.

**3 Äänen säätäminen**

**Painakaa** painiketta valitaksenne vaihto-  
ehdot **BASSO, DISKANTTI, FADER, BA-**  
**LANSSI, Dolby Pro Logic II\*** tai **Alibasso\***.  
**Säätäkää** kääntämällä painiketta.

<sup>1</sup> **AUX**-liitäntä esim. **MP3**-soittimelle (ääni on parhaim-  
millaan, kun äänenvoimakkuus on keskitasolla).

**RADIO**

**3 Valitkaa asema kääntämällä**

**4 Hakekaa asemia** nuolella vasemmalle/  
oikealle. Tallentakaa jopa 20 asemaa paina-  
malla pitkään painiketta 0–9 **FM1**-alueella  
ja painiketta 0–9 **FM2**-alueella. Aseman  
tallentuminen vahvistetaan näytössä.

**5 10 voimakkaimman aseman automaattin-**  
**nen tallennus**

**Painakaa AUTO** n. 2 sekuntia. Automaat-  
tinen tallennus näytetään näytössä haun  
ajan.

**Valitkaa** sitten 0–9 radioasemien soittami-  
seksi tallennuksen jälkeen.

**CD**

**4 Vaihtakaa CD-levyn raitaa** nuolella  
vasemmalle/oikealle tai kääntämällä sää-  
dintä (3).

**Valitkaa CD-levy\*** nuolella ylös/alas.

**6 CD-levyn poistaminen**

**Painakaa** poistaaksenne **CD**-levyn lait-  
teesta.


**Pitäkää painiketta painettuna** poistaak-  
senne kaikki **CD**-levyt **CD**-vaihtajasta\*.

**7 CD-vaihtaja\***. Valitkaa **CD**-levy 1–6.

**SÄHKÖKÄYTTÖINEN TAKALUUKKU\***



**Avaaminen**

 Painakaa painiketta valojen säätimissä  
tai kauko-ohjauspainikkeessa lyhyesti. Taka-  
luukku voidaan avata myös vetämällä kerran  
sen kahvasta.

**Sulkeminen**

Painakaa takaluukussa olevaa sulkemispaini-  
kettä tai sulkekaa käsin.





### AUTOMAATTINEN SÄÄTÖ

**AUTO**-tilassa ECC-järjestelmä tekee kaikki toiminnot automaattisesti helpottaen ajamista ja parantaen ilman laatua.

- 1 Lämpötila**  
**Valitkaa** haluamanne lämpötila kääntämällä säädintä. Asetettu lämpötila esitetään näytössä.
- 2 Painakaa AUTO** lämpötilan ja muiden toimintojen säätämiseksi automaattisesti.

### KÄSINSÄÄTÖ



**Tuulettimen nopeus**



**Ilmanjako**



**Huurteenpoisto** tuulilasien ja sivuikkunoiden nopeaa huurteenpoistoa varten.



**Ilmanlaatuujärjestelmä.** POIS/AUT/uudelleenkierrätys.

**AC**

**Ilmastointilaite PÄÄLLÄ/POIS**

### SÄILYTYSLOKEROT, 12 V:N LIITÄNTÄ JA AUX

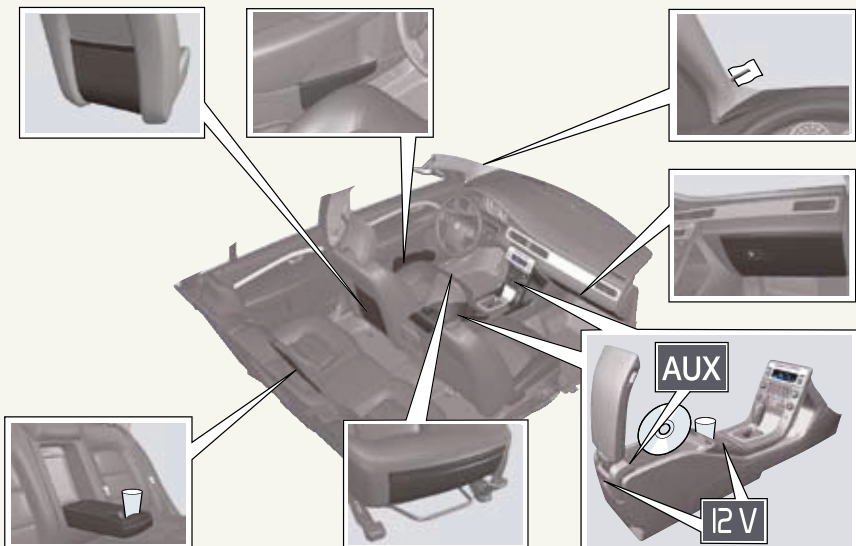
12 V:n liitännät edessä/takana keskikonsolissa toimivat jännitetilassa I ja siitä ylöspäin.

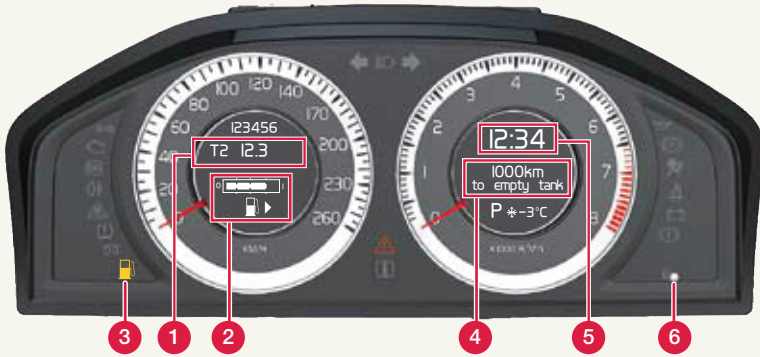
12 V:n liitäntä oikealla puolella tavaratilassa on aina aktiivinen.



### TÄRKEÄÄ

Tavaratilassa olevan 12 V:n liitännän käyttö voi tyhjentää akun.





### 1 Välimatkamittari

Autossa on kaksi itsenäistä välimatkamittaria, T1 ja T2, jotka ovat aina toiminnassa. **Painakaa painiketta (6)** 2 sekuntia nollataksenne näytössä näkyvän välimatkamittarin.

**Painakaa nopeasti painiketta (6)** vaihtaaksenne T1:n ja T2:n välillä.

### 2 Polttoainemittari

Nuoli osoittaa, kummalla puolella polttoainesäiliön luukku sijaitsee.

### 3 Polttoainemäärä pieni

Symboli syttyy, kun bensiiniä on 8 litraa (dieseliä 7 l) jäljellä.

### 4 Km tyhjiin säiliöön

Kiirtäkää ajotietokoneen säädintä (8) lasketun ajomatkan näyttämiseksi.

### ! TÄRKEÄÄ

"Km tyhjiin säiliöön" näyttää lasketun jäljellä olevan ajomatkan säiliössä olevalla polttoaineella. Laskelma perustuu aikaisempaan ajotapaan, mäkisyyteen, liikennetyyppiin jne.

### 5 Kello

Käytäköön säädintä (6) myötä- tai vastapäivään kellon säätämiseksi.

### 6 Monitoimipainike

**Painakaa** välimatkamittarin T1 tai T2 nollaamiseksi tai näiden välillä vaihtamiseksi. **Käytäköön** kellon säätämiseksi.

### 7 READ

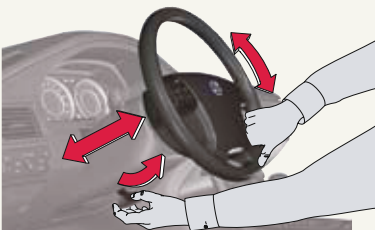
Painakaa päästäksenne lukemaan ilmoituksia. Painakaa uudelleen ilmoituksen vahvistamiseksi.

### 8 Ajotietokone

Kiirtäkää säädintä toimintojen valitsemiseksi.

### 9 Nollaa kaikki toiminnot

## OHJAUSPYÖRÄN SÄÄTÖ



**VAROITUS!** Säätäkää ohjauspyörä ennen liikkeellelähtöä, ei koskaan ajon aikana.

## TANKKAUS



**Avatkaa** polttoainesäiliön luukku painamalla painiketta.

## VALOJEN SÄÄTIMET



### Kaukovalovilkku.

Vaihtaminen kauko-/lähivalojen välillä.



**Näyttö- ja mittaristovalaistus**



**Etusumuvallot**



**Takasumuvvalo**



**Automaattiset ajovalot.** Kaukovalo-  
vilkku toimii, mutta kaukovalot eivät.



**Seisontavalot**



**Lähivalot.** Lähivalot sammuvat, kun  
auton virta katkaistaan. Kaukovalot  
voidaan kytkeä päälle vivulla.



**Valojen korkeudensäätö,** lähivalot.  
Automaattinen Bi-Xenon-valoissa\*.

## KULJETTAJAN OVEN SÄÄDINPANEELI



**Lukitus/lukituksen avaaminen,**  
kaikki ovet.



**Ulkopeilien kääntäminen sisään\***  
tapahtuu painamalla yhtä aikaa  
L ja R.

**L R**

**Ulkopeilien säädin**

**1**

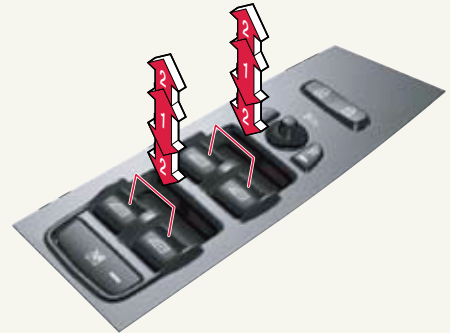
**Käsikäyttöinen ikkunan ohjaus**

**2**

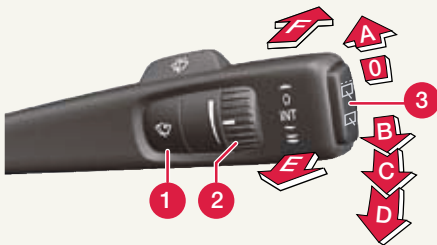
**Automaattinen ikkunan ohjaus**



**Takaikkunoiden ja -ovien lukitseminen\*** (lapsilukot)



## SADETUNNISTIN\* JA TUULILASINPYYHKIMET



### SADETUNNISTIN

- 1** Painakaa aktivoidaksenne sadetunnistimen vivun ollessa asennossa 0.
- Säätäkää sadetunnistimen herkkyyttä kääntämällä säätöpyörää.
- 3** Takalasinpyyhkin jakso-/normaalipyhlintä.



**Symboli** osoittaa, että sadetunnistin on  
**PÄÄLLÄ.**

**A**

**Yksittäinen pyyhkimen pyyhkäisy**

**B**

**Jaksopyhlintä.** Kääntäkää säädintä (3) jakson säätämiseksi.

**C**

**Normaali nopeus**

**D**

**Suuri nopeus**

**E**

**Tuulilasin ja ajovalojen huuhtelulaite**

**F**

**Takalasin huuhtelulaite**

## JÄNNITETILAT (TILA 0, I)



Kytkin- tai jarrupoljinta ei saa painaa.

### KAUKO-OHJAIN

Tila 0



Tila I



### PCC & AVAIMETON KÄYTTÖ

Tila I



Äänentoistolaitteisto/sisävalot toimivat jännitetilasta riippumatta.

**0** Mittariston/kellon valaistus, ohjauslukko avautuu.

**I** Sähköinen kattoluukku, sähkötoimiset ikkunannostimet, puhallin, ECC, tuulilasinpyyhkimet, 12 V:n liitäntä keskikonsolissa, RTI.

## ETUISTUIMEN SÄÄTÄMINEN



- 1** Ristiselän tuki
- 2** Selkänöjan kallistuksen säätö
- 3** Istuimen nosto/lasku
- 4** Istuintyydyn etureunan nostaminen/laskeminen
- 5** Eteenpäin/taaksepäin

## SÄHKÖKÄYTTÖINEN SEISONTAJARRU, PPB



### Kytkeminen päälle

- 1** Painakaa painiketta.
- P** Valo vilkkuu, kunnes jarru on täysin päällä, ja palaa sitten jatkuvasti.

### Vapauttaminen

Jännitetila **0** tai korkeampi.  
Painakaa kytkin- tai jarrupoljinta.

- 2** Vetäkää painikkeesta.

### Automaattinen vapauttaminen

Kytkekää vaihde ja lähtekää liikkeelle.  
(Automaattivaihteistolla varustetuissa autoissa kuljettajan turvavyön pitää olla kiinnitettynä).



Kytkekää vaihde ja lähtekää liikkeelle. Seisontajarru vapautuu automaattisesti.