



VOLVO S80, V70

DRIVE



OMISTAJAN KÄSIKIRJAN TÄYDENNYSOSA

Hiljaisempi ja puhtaampi



Ympäristön tilasta huolehtiminen on yksi Volvo Car Corporationin ydinarvoista, joka johtaa kaikkea toimintaamme. Tämä tavoite on ollut vaikuttamassa DRIVe-ajoneuvomalliston syntyyn.

DRIVe-konsepti syntyy useiden erilaisten energiaa säästävien toimintojen yhteisvaikutuksesta, esim. älykkäästä latauksesta, sovitusta ohjaustehostuksesta ja aerodynamiikasta – kaikkien yhteisenä tehtävänä on pienentää polttoaineenkulutusta, mikä puolestaan myötävaikuttaa pakokaasupäästöjen vähenemiseen.

Tämä käyttöohje käsittelee malleja V70 ja S80.

Älykäs lataus

Auton liike-energiaa otetaan talteen moottorijarrutuksessa muuntamalla se virraksi ja varastoimalla auton käynnistysakkuun.

Sopeutettu ohjaustehostin

Eräs DRIVe-toiminto on se, että ohjaustehostimen energiankäyttöä sopeutetaan tarpeen mukaan. Optimoinnilla ja energiansäästötoiminnon käyttöönotolla energiankulutus voidaan minimoida silloin, kun ohjauksen tehostusta (apua ohjauspyörän kääntämiseen) ei tarvita.

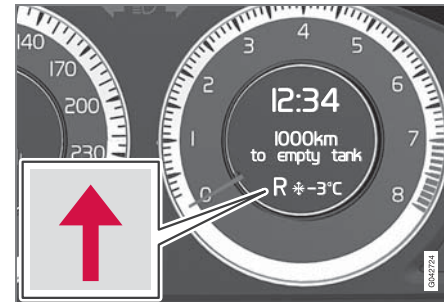
Aerodynamiikka

DRIVe-konseptiin sisältyvät myös madallettu alusta¹, pienen ilmanvastuksen etu- ja takaspoilerit ja erikoisvanteet².

¹ Vain V70.

² Valikoima vaihtelee markkina-alueen mukaan.

Vaihteilmaisin



Oleellinen osa ympäristöä säästävää ajotapaa on ajaa oikealla vaihteella ja vaihtaa vaihdetta ajoissa.

Apuvälineenä kuljettajalla on GSI – Gear Shift Indicator (vaihtoilmaisin) – joka kertoo kuljettajalle parhaan hetken vaihtaa yhtä suuremmalle tai pienemmälle vaihteelle.

Osoitus annetaan ylös- tai alaspäin osoittavalla nuolella kierroslukumittarin infonäytössä.

Kun vaihtamista ylös- tai alaspäin ei suositella, ilmoitetaan kytketty vaihde nuolen paikalla.



Yleistä

Ympäristönsuojelu- ja säästövinkkejä

Alla on joitakin neuvoja, joita noudattamalla vähennetään polttoaineenkulutusta matkajan pidentymättä ja ajonautinnon vähentämättä.

- Kattolaatikko ja kattokaaret lisäävät ilmanvastusta, jolloin polttoaineenkulutus kasvaa – irrottakaa ne heti käytön jälkeen.
- Renkaissa on oltava oikea ilmanpaine ajon aikana (ks. kappale *Renkaat ja vanteet* sivulla 4).
- Poistakaa autosta tarpeettomat tavarat – mitä painavammin auto on kuormitettu, sitä korkeampi on polttoaineenkulutus.
- Jos autossa on moottorilämmitin, käytä sitä aina ennen kylmäkäynnistystä – se alentaa kulutusta ja vähentää päästöjä.
- Ajakaa pehmeästi ja välttäkää äkkijarrutuksia.
- Ajakaa suurimmalla mahdollisella vaihteella – alhainen kierrosluku vähentää polttoaineenkulutusta.
- Hyödyntäkää moottorijarrutusta hidastuksessa.
- Suuri ajonopeus lisää kulutusta huomattavasti kasvaneen ilmanvastuksen takia – kaksinkertainen nopeus kasvattaa ilmanvastuksen nelinkertaiseksi.
- Huollattakaa auto säännöllisesti – noudattakaa Volvon suosittelemia huoltovälejä.

Tekniset tiedot

Moottori

Diesel	1.6D
Moottorin mallimerkintä ¹	D4164T
Teho (kW/rpm)	80/4000
Teho (hv/rpm)	109/4000
Vääntömomentti (Nm/rpm)	240/1750
Sylinterimäärä	4
Sylinterin halkaisija (mm)	75
Iskunpituus (mm)	88,3
Iskutilavuus (litraa)	1,56
Puristussuhde	18,3:1

¹Moottorin tyyppimerkintä, osa- ja valmistusnumero voidaan lukea konepellin alla olevasta kilvestä. Katsokaa kilven sijainti varsinaisesta käyttöohjekirjasta.

Moottoriöljy

Öljyalaatu ¹: ACEA A3/B3/B4

Viskositeetti: SAE 0W-30

Täyttötilavuus öljynmittatikun MIN- ja MAX-merkkien välillä: 1,0 litraa.

Tilavuus öljynvaihdossa, ml. öljynsuodatin: 3,8 litraa.

¹ Ajaessanne epäsuotuisissa olosuhteissa käytetään öljyalaatua ACEA A5/B5, SAE 0W-30.

Jäähdytysneste

Käyttäkää jäähdytysnestettä, jossa on mukana syöpymisenestoainetta, sekoitettuna veteen² (ks. pakkauksessa olevia ohjeita).

Tilavuus: 9,1 litraa.

Termostaatti avautuu lämpötilassa: 82 °C.

Vaihteisto


MTX75, käsivalintainen 5-vaihteinen.

Määrätty vaihteistoöljy: BOT 350 M3.


Tilavuus: 1,8 litraa.


² Veden laadun pitää täyttää normi STD 1285,1.

Kulutus ja päästöt

Malli		CO ₂
V70	4,5	119
S80	4,5	119

Taulukon symbolit

 : Kulutus (litraa/100 km)

 : Hiilidioksidipäästöt (g/km)

Perävaunu

Enimmäispaino (kg)	Jarrullinen perävaunu	Jarruton perävaunu
V70 & S80	1300	750
Kuulaan kohdistuva massa	75	50

i HUOM

Raskaasti kuormatun perävaunun vetäminen jyrkissä nousuissa ja korkealla merenpinnasta aiheuttaa suuremman polttoaineenkulutuksen ja päästöjen lisääntymisen.



Tekniset tiedot

Renkaat & vanteet

Ratkaiseva tekijä yhdessä ympäristötietoisien ajotavan kanssa on oikeanlaisten renkaiden käyttö ja niiden oikeat ilmanpaineet.

Mitat

Asennettaessa uudet renkaat on suositeltavaa käyttää samantyyppisiä ja -merkkisiä renkaita kuin tuotannossa – ne on suunniteltu mahdollisimman alhaista polttoainenkulutusta varten.

Seuraavat koot antavat yleensä hieman pienemmän kulutuksen kuin leveämmät versiot:

V70	S80
205/60-16	205/60-16 225/50-17

Rengaspaine

Jos rengaspaine on alhainen, polttoainenkulutus kasvaa. Tarkistakaa rengaspaineet siksi säännöllisesti.

Ns. ECO-paineita¹ käyttämällä minimoidaan polttoainenkulutus. Se voi vaikuttaa hieman ajomukavuuteen, tiemeluun ja ohjattavuuteen, mutta ei turvallisuuteen.

Rengaspainesuosituksukset ovat kuljettajan ovipilarissa olevassa tarrassa.

¹ Paine, jota suositellaan enimmäiskuorimituksella.

Akun lataaminen

Kun tehtävänä on ajaa ympäristöystävällisesti, siihen sisältyy myös virran säästäminen – aivan kuin kotona.

Mitä useampi virrankuluttaja (stereot, lämmitimet ikkunoissa, peileissä ja istuimissa, hyvin kylmä ilma ilmastointilaitteesta jne.) on päällä autossa, sitä enemmän virtaa pitää tuottaa käynnistysakun lataamiseksi.



HUOM

Mitä suurempi virranotto autossa on, sitä enemmän käynnistysakua pitää ladata = kasvanut polttoainenkulutus.

Tämä julkaisu

Tämä käyttöopas on auton käyttöohjekirjan täydennys.

Jos olette epävarma jostakin auton toiminnosta, katsokaa ensin käyttöohjekirjaa.

Mikäli teillä on lisäkysymyksiä, suosittelemme ottamaan yhteyttä Volvo Car Corporationin jälleenmyyjään tai edustajaan.

Internet

Ympäristöystävällisen tekniikan kehitystyö jatkuu koko ajan, joten painettu tieto voi vanhentua nopeasti.

Suosittellemme käyntiä Volvon internet-sivustolla www.volvocars.com – siellä on uusimmat ja ajankohtaisimmat tiedot autostanne.

Muutokset

Tämän julkaisun tekniset tiedot, rakennetiedot ja kuvat eivät ole sitovia.

Pidätämme oikeuden tehdä muutoksia ilman etukäteisilmoitusta.

© Volvo Car Corporation







Volvo. for life

VOLVO

Volvo Car Corporation TP 12117 (Finnish), AT 1009, Printed in Sweden, Göteborg 2010, Copyright © 2000-2010 Volvo Car Corporation