



VOLVO V70 & XC70
QUICK GUIDE



VÄLKOMMEN TILL DIN NYA VOLVO!


Att lära känna din nya bil är en spännande upplevelse.

Titta igenom denna Quick Guide så kommer du att tycka ännu bättre om din nya Volvo. Detaljerad information hittar du i instruktionsboken.


Varningstexter och annan viktig information finns endast i instruktionsboken, inte i denna folder. Instruktionsboken innehåller den mest aktuella informationen.


Tillval är markerade med en asterisk (*).




 **Låser dörrar** och baklucka samt aktiverar larmet¹.

 **Låser upp dörrar** och baklucka samt avaktiverar larmet¹.

 **Låser upp baklucka.**

 **Belysning tänds.** Sidospeglarnas belysning, innerbelysning, fotbelysning, nummerplåtsbelysning, blinkers (lyser) och parkeringsljus aktiveras.

 **“Panik”-knapp.** Håll knappen intryckt i ca 3 sekunder vid en nödsituation för att utlösa larmet.

¹ Automatisk återlåsnig sker om inte dörr/baklucka öppnats inom 2 minuter efter upplåsning.

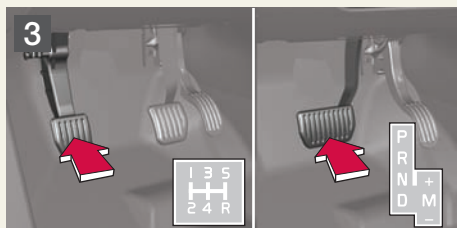
START



Sätt i fjärrkontrollen i startlåset.



Tryck lätt på fjärrkontrollen. Fjärrkontrollen dras då in till rätt läge.



Tryck ner kopplings- eller bromspedalen.



Tryck på **START/STOP**-knappen för att starta motorn².

² Vid kallstart kan tomgångsvarvtalet under en kort tid vara något högre.

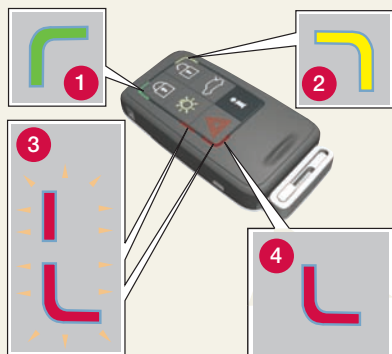
STÄNGA AV MOTORN OCH TA UR FJÄRRKONTROLLEN



Parkera bilen och tryck på **START/STOP**-knappen för att stänga av motorn.

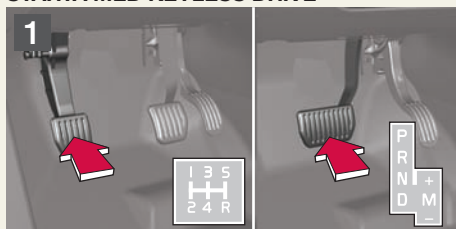


Tryck på fjärrkontrollen. Fjärrkontrollen matas då ut. Automatväxel måste vara i läge P.



- 1 **Grönt ljus:** Bilen är låst.
 - 2 **Gult ljus:** Bilen är olåst.
 - 3 **Blinkande växlande rött ljus:** En person kan befinna sig inne i bilen.
 - 4 **Rött ljus:** Larmet har aktiverats.
- i Information** hämtas från bilen när den är inom räckvidd. Tryck in knappen och vänta 5 sekunder. Om knappen trycks in när bilen är utom räckvidd visar PCC:n om bilen är låst eller olåst med hjälp av en minnesfunktion.

STARTA MED KEYLESS DRIVE



Stig in i bilen med PCC:n t ex i fickan.
Tryck ner kopplings- eller bromspedalen.



Tryck på START/STOP-knappen för att starta motorn¹.

¹ Vid kallstart kan tomgångsvarvtalet under en kort tid vara något högre.

STÄNGA AV MOTORN



Parkera bilen och tryck på START/STOP-knappen för att stänga av motorn.

! VIKTIGT

Med keyless drive behöver PCC:n endast vara i bilen. Förvara den t ex i fickan när du går till och från bilen och under körning. Bilen låses upp automatiskt när dörren öppnas.

Efter avslutad körning, när bilen parkerats behöver du bara trycka in knappen på dörrens utsida för att låsa bilen.

LÄDERVÅRD



För att bevara lädrets egenskaper och utseende krävs regelbunden rengöring. Behandla läderklädseln med Volvos lädervårdskit, en till fyra gånger per år. Detta lädervårdskit finns hos Din Volvo återförsäljare.

BLIS – BLIND SPOT INFORMATION SYSTEM*



Om BLIS' indikeringslampa lyser trots att inget fordon finns i den döda vinkeln, kan orsaken vara t.ex. reflex från våt vägbanan eller lågt stående sol i kameran. Vid direkt fel på systemet visar displayen texten **BLIS Serv. erfordras.**

**1 POWER/VOLUME****Tryck för PÅ/AV****Vrid för att justera ljudvolym**

Radio-, TP-, Handsfree-* och RTI-voly-
men lagras individuellt till nästa gång de
används.

2 Välj AM, FM1, FM2, CD eller MODE.

Använd MODE för att aktivera AUX¹ och
för att justera AUX ljudkällans volym.

3 Ställ in ljudbilden

Tryck på knappen för att välja BAS, DIS-
KANT, FADER, BALANS, Dolby Pro Logic
II* eller SUB-BAS*.

Vrid på ratten för att justera.

¹ AUX-ingång för t.ex. MP3-spelaren (vars ljud blir bäst
med volymen ställd på medium).

RADIO**3 Vrid för att välja radiostation**

4 Sök station med vänster-/högerpil. Lagra
upp till 20 stationer genom att hålla inne
0–9 på FM1 och 0–9 på FM2, när en sta-
tion lagrats bekräftas det i displayen.

5 Autolagra de 10 starkaste stationerna

Tryck in AUTO i ca 2 sekunder. Auto-
lagring visas i displayen så länge sökning
pågår.

Välj sedan 0–9 för att spela en av de lag-
rade radiostationerna.

CD

4 Byt CD-spår med vänster-/högerpil eller
vrid på (3).

Välj CD-skiva* med pil upp/ner.


6 Utmatning av CD-skiva

Tryck för att mata ut aktuell CD-skiva.

Håll knappen intryckt för att mata ut alla
CD-skivor i CD-växlaren*.

7 CD-växlare*. Välj CD-skiva 1–6.

ELMANÖVRERAD BAKLUCKA***Öppning**

 Tryck in knappen på panelen för ljusreg-
lage eller fjärrnyckeln en kort stund. Det går
även att öppna luckan genom att dra en gång i
bakluckans handtag.

Stängning

Tryck in stängningsknappen på bakluckan
eller stäng manuellt.





AUTOMATISK REGLERING

I **AUTO**-läge hanterar ECC-systemet alla funktioner automatiskt och gör därmed bilkörningen enklare med optimal luftkvalitet.

1 Temperatur

Vrid reglagen för att välja önskad temperatur. Inställd temperatur visas i displayen.

2 Tryck på **AUTO** för automatisk reglering av temperatur och övriga funktioner.

MANUELL REGLERING



Fläkt hastighet



Luftdistribution



Defroster för att snabbt ta bort is och snö på framruta och sidofönster.



Luftkvalitetssystem. AV/AUT/Recirkulation.

AC Luftkonditionering PÅ/AV

FÖRVARINGSUTRYMMEN, 12 V-UTTAG OCH AUX

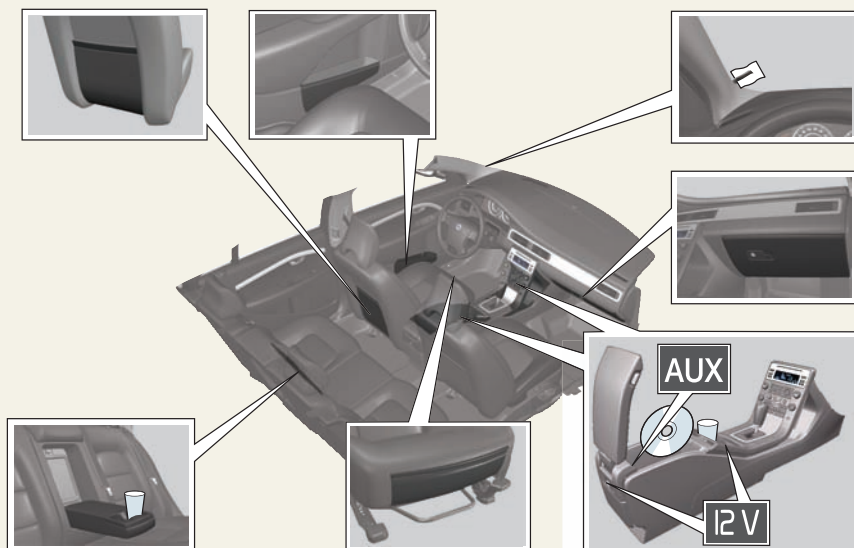


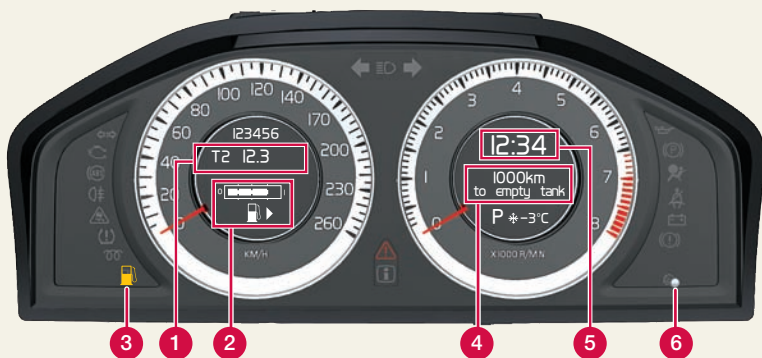
12 V-uttagen i mittkonsolen fram/bak fungerar i tändningsläge I eller högre. 12 V-uttaget på höger sida i bagageutrymme är alltid aktiverat.



VIKTIGT

Användning av 12 V-uttaget i bagageutrymme kan ladda ur batteriet.



**1 Trippmätare**

Bilen är utrustad med två oberoende trippmätare, T1 och T2, som alltid är på.

Tryck på (6) i 2 sekunder för att nollställa den trippmätare som visas i displayen.

Tryck snabbt på (6) för att skifta mellan T1 och T2.

2 Bränslemätare

Pilen visar på vilken sida tanklocket är placerat.

3 Låg bränslenivå

Symbolen lyser när 8 liter bränsle återstår i tanken (dieslbilar: 7 liter).

4 Körsträcka till tom tank

Ställ in färrdators tumhjul (8) för att visa beräknad körsträcka till tom tank.

! VIKTIGT

Kilometer till tom tank visar en beräknad möjlig körsträcka till tom tank. Beräkningen baseras på tidigare körsätt, backar, trafiktyp etc.

**5 Klocka**

Vrid reglaget (6) medurs eller moturs för att ställa klockan.

6 Flerfunktionsreglage

Tryck för att nollställa eller skifta mellan trippmätare T1 och T2.

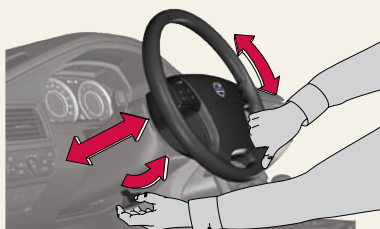
Vrid för att justera klockan.

7 READ

Tryck för att läsa meddelanden i displayen. Tryck igen för att kvittera meddelandet.

8 Färrdator

Ställ in önskad funktion genom att stega med tumhjulet.

9 Nollställer all funktion**STÄLLA IN RATTEN**

VARNING! Justera ratten innan körning påbörjas, aldrig under körning.

TANKNING

Tryck på knappen för att öppna tankluckan.

LJUSREGLAGE



Helljusblink.
Växla mellan **hel-/halvljus**.

Display- och instrumentpanelsbelysning

Dimstrålkastare fram

Dimljus bak

Automatiskt halvljus. Helljusblink fungerar men inte fast helljus.

Parkeringsljus

Halvljus. Halvljuset släcks när bilen stängs av. Helljuset kan aktiveras med spaken.

Ljushöjdsreglering, halvljus. Automatiskt för Bi-Xenonljus*.

REGLAGEPANEL I FÖRARDÖRR



Låsning/upplåsning av alla dörrar.

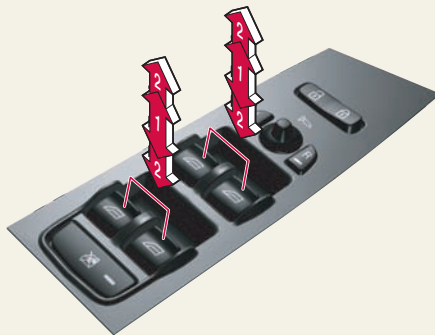
Infällning av yttre speglar* sker genom att trycka på **L** och **R** samtidigt.

L R **Reglage yttre speglar**

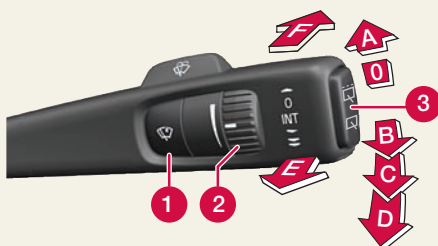
1 **Fönsterhiss manuell**

2 **Fönsterhiss automatisk**

Låsning av bakre fönster och dörrar* (Barnsäkerhetsspärr)



REGENSENSOR* OCH VINDRUTETORKARE



REGENSENSOR

- 1** Tryck för att aktivera regnsensorn när spaken är i läge 0.
- Reglera **regnsensorns känslighet** genom att **vrida på tumhjulet**.
- Bakrutetorkare** intervall/normal.

Symbolen visar att regnsensorn är **PÅ**.

A **Enkelsvep vindrutetorkare**

B **Intervalltorkare.** Vrid tumhjulet (3) för att justera torkarnas intervall.

C **Normal hastighet**

D **Hög hastighet**

E **Vindrute- och strålkastarspolning**

F **Bakrutespolare**

TÄNDNINGSLÄGEN (MODE 0, I)



Kopplings-/bromspedal får **inte** vara nertryckt.

FJÄRRKONTROLL

Mode 0



Mode I



PCC & KEYLESS DRIVE

Mode I



Ljudanläggning/interiörbelysning fungerar oberoende av tändningsläge.

0 Instrument-/klockbelysning, rattlåset låses upp.

I Elektrisk taklucka, elektriska fönsterhissar, fläkt, ECC, vindrutetorkare, 12 V-uttag i mittkonsolen, RTI.

INSTÄLLNING AV FRAMSTOL




- 1 Svankstöd
- 2 Ryggstödets lutning
- 3 Höj/sänk stolen
- 4 Sittdynans framkant höj/sänk
- 5 Framåt/bakåt

ELEKTRISK PARKERINGSBROMS, PPB



Ansätta

- 1 Tryck på knappen.
-  Lampan blinkar tills parkeringsbromsen är fullt åtdragen, därefter lyser lampan.

Lossa

Tändningsläge **0** eller högre.
Tryck ner kopplings- eller bromspedalen.

- 2 Dra ut knappen.

Lossa automatiskt

Lägg i en växel och kör iväg.
(För bilar med automatisk växellåda krävs att föraren har säkerhetsbältet på.)



Lägg i en växel och kör iväg. Parkeringsbromsen lossar automatiskt.