



XC 90
EXCELLENCE

VÄLKOMMEN!

Zde se dozvíte o fungování zadních sedadel ve svém voze Volvo XC90 Excellence. Podrobnější informace pro uživatele najdete ve vozidle, v aplikaci a na webu.



STŘEDOVÝ DISPLEJ VOZIDLA

Uživatelská příručka je k dispozici na středovém displeji vozidla, kde se nachází v horním zobrazení.



MOBILNÍ APLIKACE:

Uživatelská příručka je k dispozici jako aplikace (Volvo Manual) pro tablety a chytré telefony. Aplikace obsahuje pro vybrané funkce instruktážní filmy.



STRÁNKA PODPORY VOLVO

Na stránce podpory Volvo Cars (support.volvocars.com) najdete příručky, instruktážní filmy a další informace a tipy k vašemu vozu Volvo a vlastnictví tohoto vozu.



TIŠTĚNÉ INFORMACE

V příruční schránce se nachází doplněk k uživatelské příručce. Obsahuje informace k pojistkám a specifikacím a přehled důležitých a praktických informací. Tištěnou uživatelskou příručku a příslušný doplněk si lze objednat.

OVLÁDACÍ DISPLEJ PRO ZADNÍ SEDADLA

Ovládací displej se nachází v tunelové konzole mezi zadními sedadly. Používá se k ovládní funkcí sedadel a k ohřevu a chlazení nápojů.

Zvednutí obrazovky

- Zatlačte na horní část obrazovky. Obrazovka se automaticky zvedne.

Obrazovka se při zvednutí automaticky zapne. Po jisté době se světlo ztlumí. Obrazovku znovu aktivujete tím, že se jí dotknete.

Spuštění obrazovky dolů

Obrazovka se spouští dolů manuálně:

- Zatlačte na horní část obrazovky. Tiskněte, dokud se obrazovka zcela nespustí do tunelové konzoly. Obrazovka se při spuštění vypne.

IONIZÁTOR VZDUCHU

Ionizátor vzduchu přispívá ke zlepšení kvality vzduchu v prostoru pro cestující ionizací vhněného vzduchu, čímž přivádí do prostoru pro cestující čerstvý vzduch. Tato funkce je aktivní vždy, když je vozidlo minimálně v poloze zapalování I.





NAVIGOVÁNÍ NA OVLÁDACÍM DISPLEJI

Na ovládacím displeji je dotyková obrazovka, která reaguje na dotyk. Displej obsahuje několik zobrazení. Klepnutím na tlačítko na obrazovce aktivujete požadovanou funkci nebo otevřete zobrazení funkce.

Tlačítka ve výchozím zobrazení



Tlačítko ohřevu pro levé a pravé sedadlo.



Tlačítko chlazení/ohřevu držáků nápojů.



Tlačítko odvětrání pro levé a pravé sedadlo.



Tlačítko pro nastavení sedadla spolujezdce ze zadního sedadla.

Návrat na výchozí zobrazení z jiné obrazovky.

Po jisté době se ovládací displej automaticky vrátí do výchozího zobrazení. Při nastavování sedadla spolujezdce klepnutím na křížek se vrátíte na výchozí zobrazení.



NASTAVENÍ ZADNÍHO SEDADLA

Zadní sedadla ve vozidle lze nastavit různými způsoby tak, aby komfort při sezení byl optimální.

Sklon opěradla nastavíte posunutím ovladače dopředu/dozadu.

Sedadlo zvednete/spustíte dolů posunutím zadní části ovladače nahoru/dolů. Sedadlo posunete dopředu/dozadu posunutím ovladače dopředu/dozadu.

Přední hranu sedáku zvednete/spustíte dolů posunutím přední části ovladače nahoru/dolů.

Nastavení masáže, boční podpěry, bederní opěrky a prodloužení sedáku se provádí pomocí multifunkčního ovladače.

V jednom okamžiku lze provádět pouze pohyb jedním směrem (dopředu/dozadu/nahoru/dolů). Sedadlo je možné nastavovat po určitou dobu po odemknutí dveří bez toho, že by vozidlo bylo zapnuté. Sedadla lze nastavovat, když je vozidlo zapnuté. Nastavovat lze i jistou dobu po vypnutí vozidla.

Sedadla jsou vybavena ochranou proti přetížení, která zasáhne, pokud je sedadlo něčím blokováno. V tomto případě odstraňte předmět a nastavte sedadlo znovu.

Pokud chcete nastavit polohu pro spání/komfortní polohu, možná budete muset nejdříve posunout sedadlo mírně dopředu.

OVLÁDÁNÍ MULTIFUNKČNÍHO OVLADAČE

Pomocí multifunkčního ovladače se upravuje nastavení bederní opěrky, bočního polstrování v opěradle, délky sedáku a masáže. Nastavení prováděná pomocí multifunkčního ovladače jsou zobrazená na ovládacím displeji. Na této obrazovce se zobrazuje pouze aktuální nastavení jednoho sedadla.

1. Manuálně zvedněte ovládací displej.
2. Otočením nebo stisknutím multifunkčního ovladače v libovolném směru aktivujte nastavování sedadla. Na ovládacím displeji se otevře zobrazení nastavení sedadla.
3. Na ovládacím displeji zvolte příslušnou funkci klepnutím na displej nebo otočením multifunkčního ovladače nahoru/dolů.
4. Nastavení změňte tak, že ovladač stisknete v požadovaném směru.

Masáž



Klepněte na obrazovce na tlačítko nebo zvolte funkci pomocí multifunkčního ovladače a aktivujte tak funkci masáže. Pokud je vozidlo vypnuté, funkce masáže se nesmí používat.

V případě masáže jsou k dispozici následující možnosti nastavení:



Zap/Vyp: Funkci masáže aktivujte/deaktivujte výběrem možnosti Zap nebo Vyp.

1

Programy 1-5: V předvolbách je nastaveno pět masážních programů. Vyberte z možností **1** (Kýv), **2** (Zvyš), **3** (Progr), **4** (Bedr) a **5** (Ramn).



Intenzita: Zvolte nízké, normální nebo vysoké nastavení.



Rychlost: Zvolte pomalé, normální nebo rychlé nastavení.



Boční podpora



Klepnutím na tlačítko na obrazovce nebo výběrem funkce pomocí multifunkčního ovladače aktivujete nastavení bočního polstrování opěradla.

- Stisknutím přední části tlačítka sedadla na multifunkčním ovladači zvýšíte boční polstrování.
- Stisknutím zadní části tlačítka sedadla boční polstrování snížíte.



Bederní opěra



Klepnutím na tlačítko na obrazovce nebo výběrem funkce pomocí multifunkčního ovladače aktivujete nastavení bederní opěrky.

- Pomocí tlačítka sedadla nahoru/dolů na multifunkčním ovladači přesuňte bederní opěrku nahoru/dolů.
- Stisknutím přední části tlačítka sedadla bederní opěrku zvýšíte.
- Stisknutím zadní části tlačítka sedadla bederní opěrku snížíte.

Prodloužení sedáku



Klepnutím na tlačítko na obrazovce nebo výběrem funkce pomocí multifunkčního ovladače aktivujete nastavení sedáku.

- Stisknutím přední části tlačítka sedadla na multifunkčním ovladači prodloužíte sedák.
- Stisknutím zadní části tlačítka sedadla zatáhnete sedák.



NASTAVENÍ SEDADLA SPOLUJEZDCE ZE ZADNÍHO SEDADLA

Ze zadního sedadla lze upravovat nastavení podélné polohy sedadla spolujezdce. Měnit lze rovněž sklon opěradla. Pomocí ovládacího displeje mezi zadními sedadly upravujete nastavení sedadla spolujezdce.



1. Klepnutím na tlačítko na displeji upravte nastavení sedadla spolujezdce ze zadního sedadla.
2. Otevře se nové zobrazení a lze upravit sklon opěradla a nastavení sedadla v podélném směru.
3. Klepnutím na křížek se vrátíte na výchozí zobrazení.

Seřízení sklonu opěradla

- Klepnutím na šipku vlevo nahoře vyklopíte opěradlo sedadla spolujezdce dopředu.
- Klepnutím na šipku vpravo nahoře sklopíte opěradlo sedadla spolujezdce zpátky.

Nastavení v podélném směru

- Klepnutím na šipku vlevo dole posunete sedadlo spolujezdce dopředu.
- Klepnutím na šipku vpravo dole posunete sedadlo spolujezdce dozadu.



VYHŘÍVANÁ/VĚTRANÁ SEDADLA

Sedadla lze vyhřívat za účelem zvýšení komfortu, když je chladno. Vyhřívání sedadla se nastavuje z ovládacího displeje.



- Opakovaným klepáním na tlačítko levého nebo pravého sedadla přepínáte mezi čtyřmi úrovněmi nastavení: vypnuto, vysoká úroveň, střední úroveň a nízká úroveň ohřevu. Tlačítko indikuje nastavenou úroveň.

Sedadla lze odvětrávat, aby se, například, odstranila vlhkost z oděvů. Odvětrání sedadla se nastavuje z ovládacího displeje.



- Opakovaným klepáním na tlačítko levého nebo pravého sedadla přepínáte mezi čtyřmi úrovněmi nastavení: vypnuto, vysoká úroveň, střední úroveň a nízká úroveň ohřevu. Tlačítko indikuje nastavenou úroveň.



DRŽÁK IPADU

Vzadu na hlavové opěrce předního sedadla se nachází držák, který je určen pro většinu modelů iPadu. iPad připevníte následovně:

1. Stiskněte dolů jazýček a kryt otevřete tak, že jej vyklopíte dopředu k hlavové opěrce.
2. Zasuňte iPad do držáku a kryt zavřete.

Vytáhněte držák z konzoly. Postupujte následovně:

1. Stiskněte tlačítko na spodní straně pevné části.
2. Potáhněte držák dozadu/nahoru a vytáhněte jej z konzoly.



UPEVNŮVACÍ BODY PRO DĚTSKÉ SEDAČKY

Vozidlo je vybaveno upevňovacími body pro dětské sedačky na zadních sedadlech.

Horní upevňovací body jsou primárně určeny pro používání s dětskými sedačkami upevňovanými po směru jízdy.

1. Vysuňte sedadlo dopředu a sklopte opěradlo dopředu tak, aby upevňovací úchyt byl přístupný.
2. Vždy dodržujte montážní pokyny výrobce platné pro správnou montáž.



VYKLÁPĚNÍ STOLKŮ

Pod loketní opěrkou se nacházejí dva stolky, které lze vyklopit přes zadní sedadla.

1. Zcela otevřete kryt loketní opěrky.
2. Pomocí koženého poutka zvedněte stolek z loketní opěrky a vyklopte jej do zcela vzpřímené polohy.
3. Horní část stolku vyklopte dolů přes sedadlo.

Pokud chcete stoly sklopit zpátky, postupujte v opačném pořadí.



CHLADICÍ BOX

Za loketní opěrku v zadním sedadle se nachází chladicí box s místem na dvě láhve a úložným prostorem na sklenice.

- Box otevřete stisknutím tlačítka, které se nachází nad krytem.
- Na vnitřní straně boxu se nachází regulace teploty.

Funkce chlazení je aktivní, pokud je vozidlo v chodu nebo pokud je nastaveno do polohy zapalování II.



TEPLÉ A CHLADNÉ NÁPOJE

V přední části loketní opěrky se nacházejí dva držáky nápojů/sklenic a držák k vyhřívání/ochlazování např. láhve s čajem nebo šálku kávy.

- Držák otevřete stisknutím krytu. Ohřev nebo chlazení se reguluje z ovládacího displeje. Modré LED diody označují, že je aktivní chlazení, zatímco červené LED diody indikují, že je aktivní ohřev.

Ohřev nebo chlazení je aktivní, pokud je vozidlo v chodu nebo pokud je nastaveno do polohy zapalování II.



- Opakovaným klepáním na tlačítko na ovládacím displeji přepínáte mezi třemi polohami: vypnuto, chlazení a ohřev. Tlačítko indikuje nastavení.

UMÍSTĚNÍ USB PORTU A ELEKTRICKÉ ZÁSUVKY

USB porty: Pod loketní opěrkou v zadních sedadlech se nacházejí dva USB porty. Dva USB porty se nacházejí rovněž v konzolách obrazovky vzadu na hlavových opěrkách předních sedadel. Tyto porty lze používat např. k dobíjení mobilního telefonu nebo tabletu. Přes USB porty nelze přehrávat média v audiosystému vozidla.

Elektrické zásuvky: Pod loketní opěrkou v zadním sedadle se nachází jedna 12 V zásuvka a jedna 230 V zásuvka.

230 V: Zásuvku lze použít pro různá příslušenství o napětí 230 V, jako jsou, například, nabíječky a přenosné počítače.

– Připojte konektor příslušenství. Příslušenství odpojte tak, že vytáhnete konektor.

12 V: Zásuvku lze použít pro různá příslušenství o napětí 12 V, jako jsou, například, přehrávače hudby nebo mobilní telefony.

– Vytáhněte zapalovač cigaret ze zásuvky a připojte konektor příslušenství. Vytáhněte konektor příslušenství a, pokud zásuvku nepoužíváte, nasadte zpět zapalovač cigaret.

Aby USB porty a elektrické zásuvky fungovaly, musí být elektrický systém vozidla minimálně v poloze zapalování I.





ÚLOŽNÉ PROSTORY

Vzadu na hlavových opěrkách předních sedadel jsou držáky na tablety.

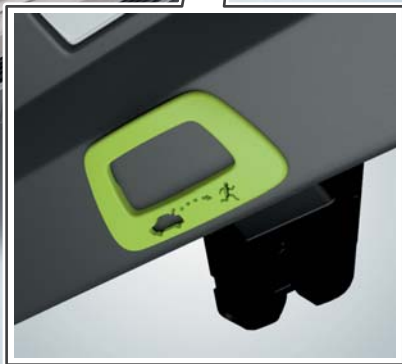
Pod loketní opěrkou mezi sedadly je úložný prostor.

V bocích dveří jsou popelníky.

V bocích dveří jsou úložné schránky.

Po stranách tunelové konzoly jsou úložné kapsy.

Na zadní straně opěradel předních sedadel jsou úložné kapsy.



MADLO V ZAVAZADLOVÉM PROSTORU

Vozidlo je vybaveno na vnitřní straně dveří zavazadlového prostoru madlem, které se samo rozsvítí¹. Toto madlo lze v případě tísně použít k otevření dveří zavazadlového prostoru zevnitř.

- Dveře zavazadlového prostoru otevřete tak, že kliku potáhnete dolů.

Po použití se klika musí zatlačit manuálně zpět do původní polohy.

¹ Platí pouze pro některé trhy.

SPECIÁLNÍ TEXTY

Uživatelská příručka a ostatní příručky obsahují bezpečnostní pokyny a veškeré texty týkající se varování, důležitých upozornění a poznámek, které se musí přečíst. Některé funkce platí jen na některých trzích.



VÝSTRAHA

Úložné prostory

Volné předměty jako např. mobilní telefony, kamery, dálková ovládání k příslušenstvím apod., uschovejte do přihrádky v přístrojové desce nebo do jiných úložných prostorů. Jinak by v případě kolize nebo prudkého brzdění mohlo dojít k poranění osob ve voze.

Teplé a chladné nápoje

Láhve, termosky, sklenice a šálky by během jízdy měly být uloženy v držácích nebo v chladicím boxu.

Vyhřívání zadní sedadla

Vyhřívání sedadla nesmí používat osoby, které mají problémy se smyslovým vnímáním a těžce snášejí zvýšení teploty a osoby, které mají jiné problémy s ovládáním vyhřívání sedadel. Jinak by tyto osoby mohly utrpět popáleniny.

Upevňovací body pro dětské sedačky

Horní pásy dětské sedačky se vždy musí vést přes otvor v podstavci hlavové opěrky a až potom se smí v montážním bodě napnout. Pokud to není možné, postupujte podle pokynů výrobce sedačky.

Madlo v zavazadlovém prostoru

Boční dveře a dveře zavazadlového prostoru uzamkněte a klíče uložte mimo dosah dětí. Děti bez dozoru by se mohly uzamknout a poranit. Za horkých dní teplota uvnitř vozu může rychle stoupnout. V důsledku vysoké teploty může dojít k vážnému poranění nebo úmrtí. Ohroženy jsou především malé děti.



DŮLEŽITÉ UPOZORNĚNÍ

Navigování na ovládacím displeji

Nepoužívejte na obrazovku ostré předměty, které by ji poškrábaly.

Odvětrávaná zadní sedadla

Odvětrání sedadla nelze spustit, pokud je v prostoru pro cestující příliš nízká teplota. Tím se zabrání, aby osobě na sedadle nebyla příliš zima.

Držák iPadu

Pokud se iPad dává do držáku, měl by mít na obrazovce ochrannou fólii. Tím se zabrání prasknutí skla v případě kolize.

Pojistky

Propálenou pojistku vždy vyměřte za pojistku stejné barvy a stejné hodnoty v ampérech. Nikdy neinstalujte pojistku s hodnotou vyšší, než je hodnota uvedená v tabulce v uživatelské příručce.

Pokud elektrický komponent nefunguje, důvodem je možná propálení pojistky v důsledku dočasného přetížení. Informace o pojistkách najdete v běžné uživatelské příručce k vozidlu.

Výkon

12 V zásuvka je určena maximálně pro 120 W.
230 V zásuvka je určena maximálně pro 150 W.



POZNÁMKA

Chladicí box

Pro zajištění optimální funkce potřebuje chladicí box volnou cirkulaci vzduchu. Z tohoto důvodu byste měli v zavazadlovém prostoru u vstupního otvoru chladicího boxu ponechat alespoň 5 cm volného místa.

V závislosti na teplotě okolí možná bude nutné teplotu upravit. K rychlému snížení teploty doporučujeme maximální polohu.

Jelikož ve spodní části chladničky je nízká teplota, která umožňuje rychlejší chlazení, může se objevit kondenzát, který je třeba někdy setřít. Aby sušení/čištění bylo optimální, musíte sundat průhledný držák pro láhve.

Vyhřívání zadní sedadla

Po 15 minutách se vyhřívání zadního sedadla automaticky deaktivuje.

Odvětrávaná zadní sedadla

Větrání sedadel by měli lidé citliví na průvan používat opatrně. Pro dlouhodobé použití doporučujeme nízkou úroveň.

V O L V O

